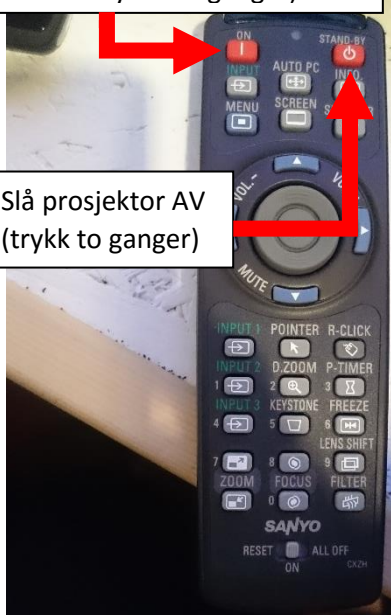
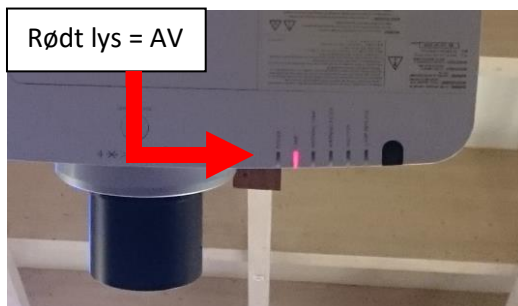


1. Slå på prosjektoren

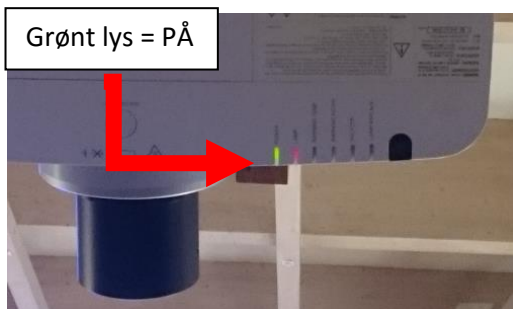
Slå prosjektor PÅ (kan hende du må trykke to ganger)



Slå prosjektor AV (trykk to ganger)

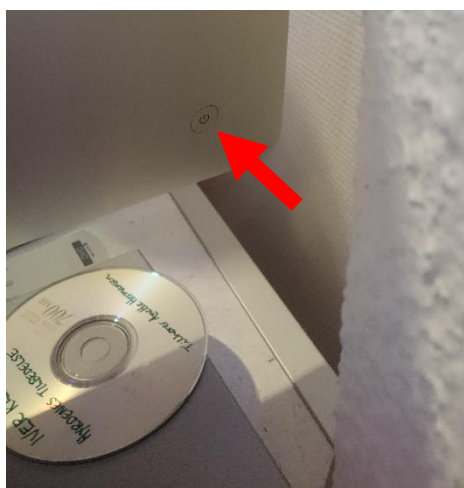


Grønt lys = PÅ



2. Slå på PC-en

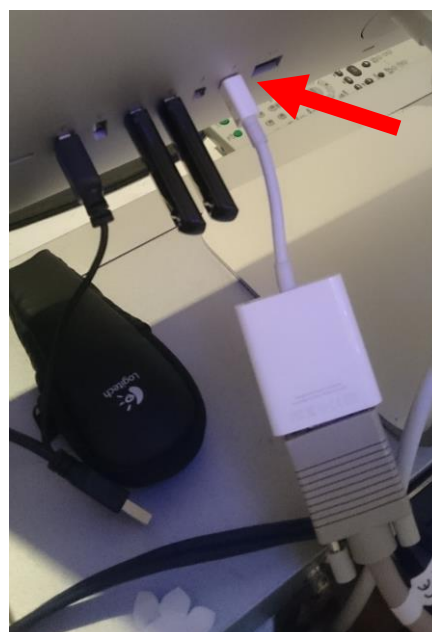
Knappen er bak på skermen, nederst i hjørnet inn mot veggen.



Vent til prosjektoren har varmet seg opp og er ferdig med nedtellingens før du går videre til neste trinn.

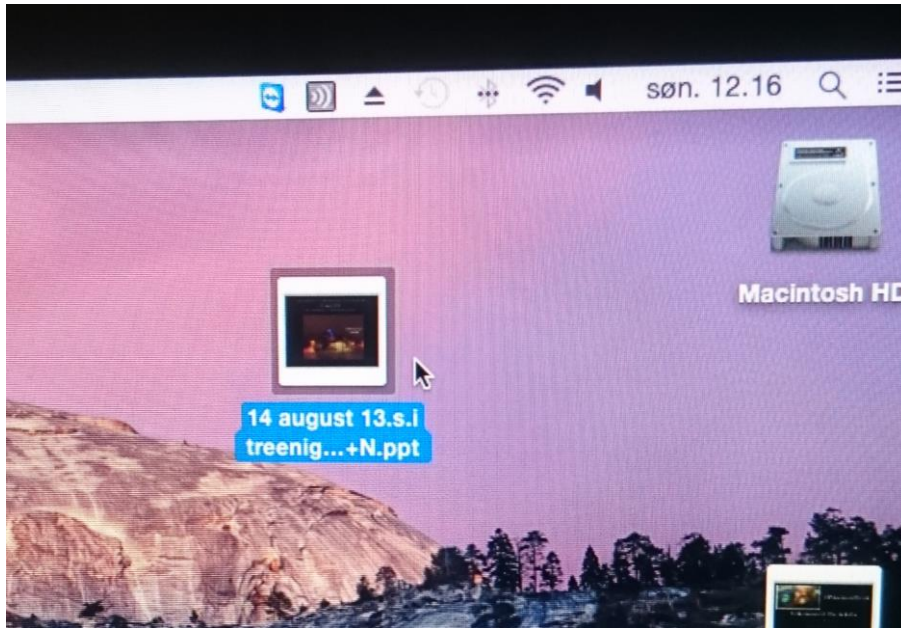
3. Trekk ut og plugg inn igjen den hvite ledningen

(Du kan hoppe over dette hvis prosjektoren allerede viser bilde fra PC-en.)



Prosjektoren skal nå etter kort tid vise bilde fra PC-en. Hvis ikke, rop etter hjelp. ☺

4. Åpne dagens presentasjon, som du finner på skrivebordet på PC-en



5. Slå på fjernkontrollen

Vi har to fjernkontroller, begge skal fungere.



6. Start presentasjonen ved å klikke på denne knappen

Når gudstjenesten er ferdig, slå prosjektoren helt av før dåpsfølget begynner å ta bilder.